



Hamburg

Stadt der Brücken und Wasserwege

ECKDATEN ZUM OBJEKT

78 Wohneinheiten
sehr gute Energieklasse: A/A+
Mieterwartung 20,00 – 23,00 €/m²
Kaufpreis / qm ca. 8.600 -9.100 €/m²
Kaufpreis Tiefgaragenstellplatz 38.300 €
Prognostizierte Miete Stellplatz € 80,00
Küche 5.600 – 8.500 €
Förderfähig nach KFW 40
Produktpartner: Grundstücksgesellschaft

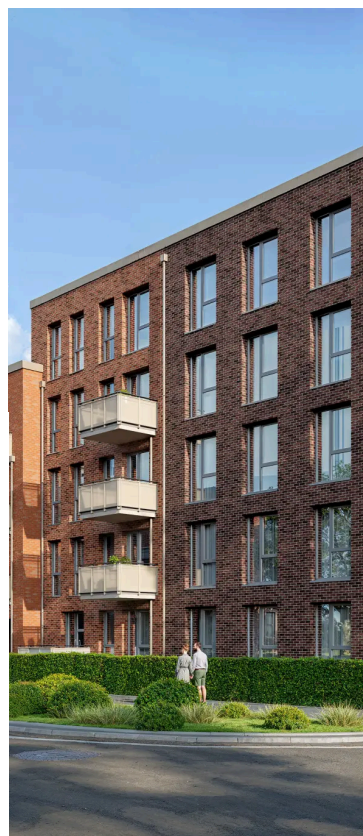
KFW-EFFIZIENZHAUS 40

ERSTVERMIETUNGSGARANTIE

KURZE BAUZEIT

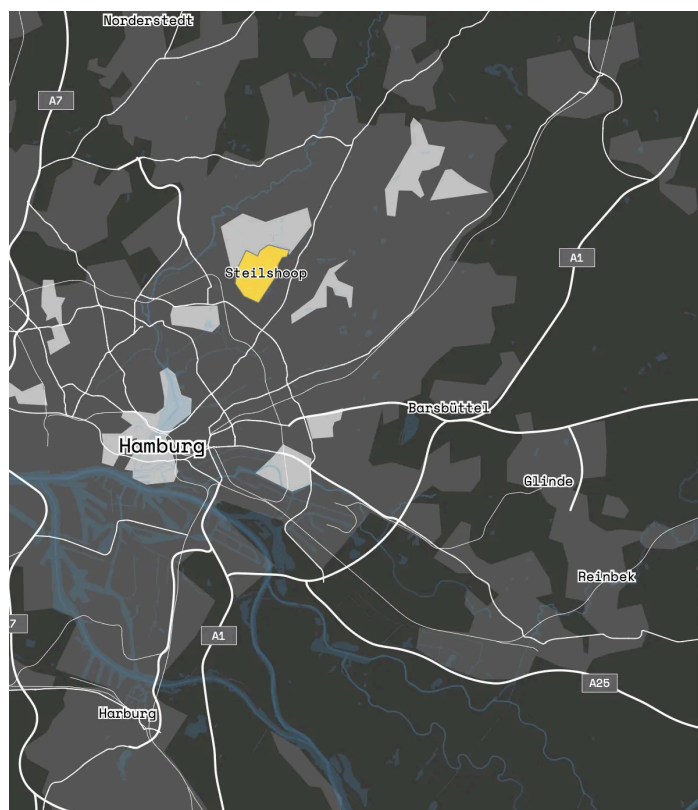
KAUFPREISE

280.000 € bis 650.000 €



STANDORT

Am Übergang zwischen Barmbek und Steilshoop entsteht ein neues Wohnensemble, das modernes Wohnen in einer gewachsenen Struktur ermöglicht. Die Lage bietet eine hervorragende Anbindung an die Hamburger Innenstadt, vielfältige Einkaufsmöglichkeiten sowie zahlreiche Grünflächen und Parks in unmittelbarer Nähe – ideale Voraussetzungen für eine ausgewogene Balance zwischen urbanem Leben und Erholung. Das Richeyquartier umfasst drei Hauseingänge mit insgesamt 78 unterschiedlich großen Wohnungen sowie drei attraktive Gewerbeeinheiten. Für zusätzlichen Komfort sorgt eine Tiefgarage mit 39 Stellplätzen. Die Architektur fügt sich harmonisch in das gewachsene Stadtbild ein und verbindet klare Formen mit zeitgemäßer Funktionalität.



BESCHREIBUNG

Insgesamt entstehen 78 Wohneinheiten und drei Gewerbeflächen, ergänzt durch eine Tiefgarage mit 39 PKW-Stellplätzen. Die Gebäude fügen sich harmonisch in die gewachsene Umgebung an der Grenze zwischen Steilshoop und Barmbek ein, einer Lage, die urbane Nähe und grüne Ruhe gleichermaßen bietet. Die gesamte Ausführung folgt den anerkannten Regeln der Technik und erfüllt den KfW-Standard „Klimafreundlicher Neubau – Wohngebäude“. Durchdachte Grundrisse, helle Räume und hochwertige Materialien schaffen langfristige Wohnqualität. Die Fassaden sind als zweischaliges Mauerwerk mit eleganter Klinkerverblendung ausgeführt, ein klassisches, langlebiges und pflegearmes Bauprinzip, das den Charakter norddeutscher Architektur aufgreift. Dreifach verglaste Fenster, moderne Wärmedämmung und eine effiziente Fernwärmeversorgung sorgen für ein ausgewogenes Raumklima bei niedrigen Betriebskosten.

KONTAKTDATEN

Johannes Richter
Spezialist für Kapitalanlageimmobilien & Immobilienfinanzierung
Mobil: +49 152 54147702
Mail: johannes.richter@tecis.de